

***“Accordo Quadro, svolto ai sensi dell’art. 54 del Codice degli Appalti”
Gara comunitaria centralizzata a procedura aperta per l'acquisizione
di dispositivi informatici accessori per la Giunta Regionale e altri Enti
della Regione Lazio” – Notebook-Accessori.***

***Lotto 1: “Dispositivi Informatici Accessori per la
Giunta Regionale del Lazio” CIG: 9147490B8A***



**REGIONE
LAZIO**

Catalogo prodotti

Dettaglio Accordo Quadro - Lotto 1

Destinatari della Convenzione



- **Giunta Regionale del Lazio**

Fornitore

Eco Laser Informatica S.r.l.



Responsabile della Fornitura: Sig. Romeo Mariti
cellulare: +39 335 8435895

indirizzo e-mail: romeo_mariti@ecolaserinformatica.it

indirizzo PEC: amm@pec.ecolaserinformatica.it

Codice Reg.

Dispositivi Informatici Accessori per la Giunta Regionale del Lazio

Prodotti previsti



Docking Station



Monitor 27'' con Webcam integrata



Monitor 27''



Tastiera multimediale retroilluminata USB



Cuffia con microfono



Hard Disk esterno



Unità Flash USB



Webcam

Dettaglio Accordo Quadro - Lotto 1

| <i>Marca</i> | <i>Prodotto</i> | <i>Prezzo Unitario (€, IVA esclusa)</i> | <i>Ordinativo Minimo (€)</i> | <i>Quantità (Pz totali Lotto)</i> |
|-----------------------|---|---|----------------------------------|---------------------------------------|
| <i>i-TEC</i> | Docking station with PD 100 W + Universal Charger 112 W i-TEC C31HDMIDPDOCKPD100 | 96,20 € | 5.000,00 € | 1.000 |
| <i>Philips</i> | Monitor LCD 27" WEBCAM INTEGRATA Windows Hello – modello 275B1H/00 | 247,00 € | | 1.000 |
| <i>Philips</i> | Monitor 27" - Philips S Line modello 275S1AE | 205,45 € | | 1.000 |
| <i>Vultech</i> | Tastiera Italiana USB 105 Tasti - modello KEY-609 | 5,00 € | | 1.000 |
| <i>Jabra</i> | Cuffia con Microfono - Jabra Evolve 20 MS stereo USB-C - modello 4999-823-189 | 27,10 € | | 1.000 |
| <i>ADATA</i> | Hard Disk Esterno - AData - Elite SE880- SSD 500GCGY | 74,00 € | | 1.000 |
| <i>SanDisk</i> | Unità Flash USB - SanDisk Ultra Dual Drive Go modello GoSDDDC3-064G-G46 | 14,00 € | | 1.000 |
| <i>Hamlet</i> | Webcam - Hamlet 720P HD – modello HWCAM720 | 14,52 € | | 1.000 |

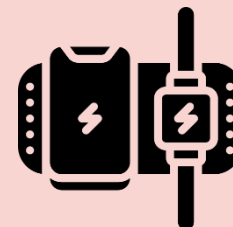
Catalogo prodotti

Docking Station

USB-C HDMI DP Docking Station with Power Delivery 100 W + itec Universal Charger 112 W

Marca: i-Tec

Codice: C31HDMIDPDOCKPD100



Docking station da ufficio USB-C che supporta fino a 2 monitor esterni con definizione 4K.

- *La docking station è compatibile con qualsiasi notebook munito di porta USB-C o Thunderbolt 3.*
- *Le 6 porte USB, la connessione affidabile e veloce alla rete aziendale grazie alla porta LAN integrata e il supporto dell'installazione dietro al monitor fanno di questa docking station un compagno ideale per i professionisti.*
- *Naturalmente supporta la ricarica del vostro notebook o tablet fino a 100 W (adattatore di ricarica incluso).*
- *L'ultimissimo protocollo DP 1.4 integrato supporta anche la definizione 5K/60 Hz, cosa che sarà apprezzata dai professionisti grafici, analisti dati, film editor, e in generale da chi ama i video in alta definizione.*
- *La docking station è inoltre dotata di un adattatore di alimentazione USB-C con una potenza totale di 112 W (porta USB-C: 100 W e 1x porta USB-A con una potenza di 12 W).*
- *Garanzia 36 mesi.*

Catalogo prodotti

Monitor 27" con Webcam integrata

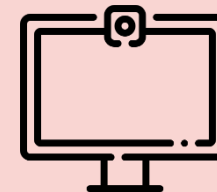
Monitor 27" LCD con Webcam Integrata a scomparsa ("Pop-Up" Design) ed altezza regolabile – Windows Hello

Marca: Philips B-Line

Codice: 275B1H/00

Specifiche tecniche:

- Monitor LCD Tecnologia IPS con retroilluminazione W-LED 16:9 da 27 pollici
- Dimensioni pannello 27"/68,6 cm
- Risoluzione: 2560 x 1440 a 75 Hz* QHD 109PPI
- Ingresso segnale: DVI-D (digitale, HDCP), DisplayPort 1.2, HDMI (1.4) x 1
- Webcam integrata: Videocamera FHD da 2 MP con microfono e indicatore LED (per Windows 10 Hello)
- Altoparlanti stereo incorporati 3 W x 2
- USB-B x 1 (upstream), USB 3.2 x 3 (downstream)
- Inclinabile e montabile a parete (VESA)
- Supporto multifunzionale regolabile in altezza
- Funzione Pivot (Rotazione 90°) e Girevole
- Modalità luce blu bassa
- Senza sfarfallio
- Garanzia 36 mesi



Descrizione

Questo monitor Philips con una webcam pop-up sicura con Windows Hello offre una sicurezza migliore e personalizzata. Dotato di funzioni per migliorare la produttività e la sostenibilità. La certificazione TUV assicura la riduzione dell'affaticamento degli occhi.

Progettato per essere sostenibile

- Progettato per soddisfare gli standard ambientali
- PowerSensor consente di ridurre fino al 70% i costi energetici
- LightSensor per una perfetta luminosità con la minima potenza

Prestazioni eccellenti

- Immagini Crystalclear con pixel Quad HD 2560 x 1440 pixel
- Tecnologia IPS a colori e con ampi angoli di visualizzazione
- Azioni perfettamente fluide grazie alla tecnologia di sincronizzazione adattiva
- Autenticazione sicura con la WebCam pop-up dotata di Windows Hello™

Progettato per il tuo lavoro

- Certificazione TUV Eye Comfort per ridurre l'affaticamento degli occhi
- LowBlue Mode per una produttività che non affatica gli occhi
- SmartErgoBase offre una perfetta ergonomia

Catalogo prodotti

Monitor 27"

Monitor 27" LCD

Marca: Philips S-Line

Codice: 275S1AE/00



Specifiche tecniche:

- Monitor LCD Tecnologia IPS con retroilluminazione W-LED 16:9 da 27 pollici
- Dimensioni pannello 27"/68,6 cm
- Risoluzione: 2560 x 1440 a 75 Hz* QHD 109PPI
- Ingresso segnale: DVI-D (digitale, HDCP), DisplayPort 1.2, HDMI (1.4) x 1
- Altoparlanti stereo incorporati 2 W x 2
- USB-B x 1 (upstream), USB 3.2 x 3 (downstream)
- Inclinabile e montabile a parete (VESA)
- Supporto multifunzionale regolabile in altezza
- Funzione Pivot (Rotazione 90°) e Girevole
- Modalità luce blu bassa
- Senza sfarfallio
- Garanzia 36 mesi

Descrizione

Questo monitor Philips offre una sicurezza migliore e personalizzata. Dotato di funzioni per migliorare la produttività e la sostenibilità. La certificazione TUV assicura la riduzione dell'affaticamento degli occhi.

Progettato per essere sostenibile

- Progettato per soddisfare gli standard ambientali
- PowerSensor consente di ridurre fino al 70% i costi energetici
- LightSensor per una perfetta luminosità con la minima potenza

Prestazioni eccellenti

- Immagini Crystalclear con pixel Quad HD 2560 x 1440 pixel
- Tecnologia IPS a colori e con ampi angoli di visualizzazione
- Azioni perfettamente fluide grazie alla tecnologia di sincronizzazione adattiva

Progettato per il tuo lavoro

- Certificazione TUV Eye Comfort per ridurre l'affaticamento degli occhi
- LowBlue Mode per una produttività che non affatica gli occhi
- SmartErgoBase offre una perfetta ergonomia

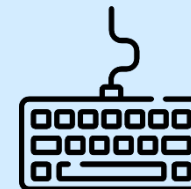
Catalogo prodotti

Tastiera USB 2.0

Vultech Tastiera Standard – USB - Nero

Marca: Vultech

Codice: KEY-609



Specifiche tecniche

- *Tastiera italiana stile Dritto*
- *Fattore di formato Standard*
- *Tastiera numerica*
- *Numero pulsanti 105*
- *Dimensioni 405x145x20 mm*
- *Compatibilità: Windows, Mac, Linux*
- *Cavo prolunga USB 2.0 maschio/femmina MT 1*
- *Garanzia 36 mesi*

Descrizione

- *Dotata di interfaccia USB, compatibile con tutte le versioni di Windows. Testata per funzionare per oltre 10 milioni di cicli operativi. L'utilizzo di questa tastiera, associato a un mouse, facilita nettamente le operazioni riducendo notevolmente i tempi di lavoro e garantendo un livello più alto di relax, a favore del risultato finale. 105 tasti con serigrafia realizzata secondo un procedimento di asciugatura a raggi UV, in modo da rendere le stampe durevoli nel tempo.*

Catalogo prodotti

Cuffia con Microfono

Jabra Evolve 20 MS stereo USB-C

Marca: Jabra

Codice: 4999-823-189



Specifiche tecniche

- *Cuffie con microfono - cablato - USB-C*
- *Compatibilità: Mac, Windows*
- *Utilizzo raccomandato: Ufficio*
- *Fattore di forma cuffie: On-ear*
- *Tecnologia di connessione: Cablato*
- *Modalità uscita audio: Stereo*
- *Specifiche audio: Risposta in frequenza 150 - 7000 Hz - sensibilità 93.6 dB*
- *Impedenza: 32 Ohm*
- *Max potenza d'ingresso: 5 mW*
- *Isolamento acustico: Isolamento dal rumore*
- *Microfono Boom*
- *Tecnologia microfono: Electret condenser*
- *Controlli: Esclusione audio, volume, risposta/fine*
- *Archetto regolabile*
- *Luce di occupato, tecnologia PeakStop*
- *Adattatore USB-C® femmina - USB "A" 3.0 maschio*
- *Garanzia 36 mesi*

Descrizione

- *Queste cuffie offrono funzionalità immediata con tutti i principali dispositivi e sistemi. Per installarle basta collegare il cavo.*
- *Gestisci con facilità le chiamate grazie all'unità di controllo che permette di effettuare, rispondere e silenziare le chiamate.*
- *Connettività plug & play per un'impostazione facile e veloce.*
- *Cuscinetti auricolari in similpelle e design circumaurale progettato per un utilizzo lungo tutto il giorno.*
- *Funziona con tutte le principali piattaforme per le UC e presenta certificazione Skype for Business, Cisco e altro ancora.*

Catalogo prodotti

Hard Disk Esterno

SSD PORTATILE 500G esterno (portatile) - USB 3.2 Gen 2x2 (USB-C connettore)

Marca: ADATA

Codice: Elite SE880 - SSD 500GCGY



Specifiche tecniche

- *Interfaccia: USB 3.2 Gen 2x2*
- *Velocità: 2.000 MB/s in lettura, 2.000 MB in scrittura*
- *Capacità: 500GB*
- *Dimensioni: 64,8 x 35 x 12,25 mm*
- *Peso: 31 g*
- *Materiale del guscio: plastica + metallo*
- *In grado di raggiungere velocità di trasmissione di 20 Gb/s*
- *Garanzia 36 mesi*

Descrizione

- *L'SE880 è in grado di raggiungere velocità di lettura/scrittura fino a 2000 MB/s, ovvero circa 20 volte più veloce dei normali dischi rigidi esterni, che raggiungono solo circa 100 MB/s. Ciò consente di eseguire attività intensive direttamente sull'SE880, che si tratti di editing A/V o di altre applicazioni.*
- *Che si tratti di Android, macOS, Windows o altri sistemi operativi, non ci si dovrà preoccupare della compatibilità. Basta collegarsi tramite la porta tipo C.*
- *Massima portabilità e tascabilità — Formato piccolo e leggero, per la massima semplicità di utilizzo dello storage in movimento.*

Catalogo prodotti

Unità Flash USB

64 GB Ultra Dual Drive Go USB 3.1 Gen 1 / USB-C

Marca: SanDisk

Codice: SDDDC3-064G-G46



Specifiche tecniche

- *Capacità di memoria: 64 GB*
- *Capacità memoria digitale: 64 GB*
- *Compatibilità Mobile Device: Smartphones², tablets, e altri host devices con porte USB Type-C™.*
- *Interfaccia Hardware: USB Type-C or USB Type A connectors; USB 3.1 (Gen 1)*
- *Velocità di trasferimento dati: 150 Megabyte al secondo*
- *Peso articolo: 3.7 g*
- *Garanzia 5 anni*

Descrizione

- *Unità flash 2 in 1 con reversibilità da connettore USB Type-C™ a un tradizionale Type-A.*
- *Spostare facilmente i contenuti tra il tuo smartphone USB Type-C™, tablet e Mac e computer USB di tipo A.2.*
- *Eseguire automaticamente il backup delle foto utilizzando l'app SanDisk Memory Zone.³ USB 3.1 Gen 1 ad alte prestazioni con velocità di lettura di 150 MB/s consente di spostare rapidamente i tuoi file nel tuo computer.*
- *Il design girevole a doppio scopo protegge i connettori e dispone di un foro portachiavi per portare comodamente la tua USB.*

Webcam USB 720p con Microfono Integrato

Marca: Hamlet

Codice: HW CAM 720



Specifiche tecniche

- Risoluzione video 1280 x 720 @ 30 frame per sec.
- Sensore di immagine CMOS 1/27" da 2 Megapixel
- Campo visivo diagonale di 120°
- Obiettivo da 36 mm con autofocus
- Funzionamento anche con scarsa illuminazione
- Bilanciamento automatico del bianco
- Connessione USB 2.0
- Installazione Plug & Play Driverless (Non richiede installazione di Driver in Windows 8/10 e Mac OS)
- Microfono integrato con soppressione dei rumori di fondo ambientali
- Supporto regolabile per utilizzo su scrivania o ancoraggio a monitor LCD
- Lunghezza cavo USB: 1,8 m
- Dimensioni: Webcam 8,2 x 3,2 x 3,4 cm; Base 3,5 x 3,7 x 5,8 cm
- Peso: 87 g
- Garanzia 36 mesi

Descrizione

- Hamlet HWCAM720 è una desktop Webcam con risoluzione HD 720p in formato panoramico 16:9 e microfono integrato per utilizzo in videoconferenza con i principali software di comunicazione come Skype, Skype for Business, Microsoft Teams, Zoom, Cisco Webex, Hangouts meet, Slack, Google Meet.
- La registrazione video HD a 30fps offre immagini chiare, fluide e nitide sia per le videoconferenze su Skype che lo streaming su YouTube. Il microfono integrato omnidirezionale è dotato di funzione di riduzione del rumore per filtrare i disturbi ambientali e garantire un suono chiaro e pulito in ogni situazione. La base di supporto snodabile permette di agganciare facilmente la webcam al monitor o usarla semplicemente appoggiata sulla scrivania per la massima comodità di utilizzo.
- Grazie all'installazione Plug&Play senza necessità di driver, la webcam viene riconosciuta automaticamente dal sistema operativo una volta collegata alla porta USB del computer.